

Perforare italiano

A bauma 2019 (8-14 aprile 2019) Massenza mostrerà una rosa di macchine e la sua vera forza: rispondere alle esigenze specifiche

di Manuela Cortesi

MASSENZA FU GIUSEPPE
IMPIANTI DI PERFORAZIONE
S.R.L.

HALL
FN.623/8

@bauma

Un'azienda ancora a carattere familiare, dove il rapporto col cliente è semplice e diretto, affinché il risultato sia quanto più soddisfacente e su misura: Massenza è ancora questo, nonostante i quasi cento anni di storia che la contraddistinguono. Una realtà che ha mantenuto l'intero processo di progettazione e assemblaggio made in Italy: tutto viene eseguito presso nello stabilimento nei pressi di Parma, utilizzando solo componenti di altissima qualità.

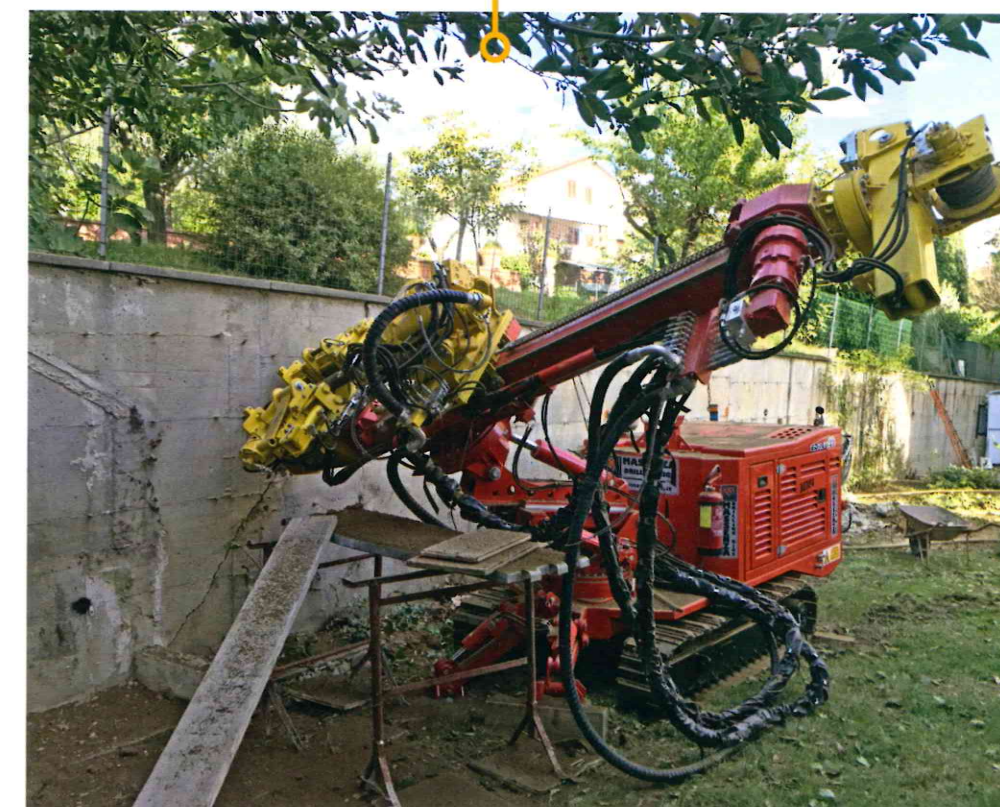
Un po' di storia

La prima perforatrice risale al 1921, e da allora alla Massenza non ha mai smesso di innovare e di testare migliorie: è stata tra le prime aziende al mondo a passare alla soluzione idraulica, svolta storica che ha mutato completamente il mondo della perforazione grazie all'ottenimento di prestazioni prima impensabili con le tradizionali perforatrici meccaniche. Un altro ingegnoso accorgimento è stato l'applicazione di due motori diesel su una stessa mac-

china per azionare rispettivamente la perforatrice e il compressore, soluzione poi adottata da altre aziende e che permette un notevole risparmio di carburante.

MM4

Qui sotto e nella pagina a fianco, uno dei modelli in mostra a bauma



Affidabilità e durata

Alla Massenza vantano un servizio post-vendita attivo 24 ore su 24 e 7 giorni su 7. Per assistere al meglio il cliente, ogni perforatrice viene corredata da un manuale pensato proprio per la ricambistica così in caso di problemi l'intervento sarà sempre tempestivo. Ma quanto dura una macchina Massenza? In azienda non hanno dubbi: la normale durata con una manutenzione semplice e adeguata e pochi pezzi di ricambio si aggira sui trentacinque/quarant'anni.

A bauma 2019 (8-14 aprile 2019) l'azienda porterà:

► **MM4 per micropali e ancoraggi**

Grazie al suo sistema a doppia ralla, infatti, può perforare in tutte le direzioni con la massima stabilità. Potente ed efficace è azionata da un motore da 79 kW e ha un tiro di 4.500 kg.

MM4	
CARRO CINGOLATO	Allargabile
Larghezza	1.400 / 1700 mm
Larghezza suole	300 mm
MOTORE DIESEL	Stage IIIB, Tier 4
Potenza motore diesel	107 Hp / 79 kW
ANTENNA	Standard
Forza di tiro	4.500 daN
Forza di spinta	4.500 daN
TESTA DI ROTAZIONE	
Coppia max.	10.164 Nm
Giri max.	127 rpm
MORSE	Standard
Passaggio max.	280 mm
Diametro min. di presa	50 mm
Forza di chiusura	10.800 daN
Coppia di svitamento	23.500 Nm
ARGANO	Standard
Tiro max.	600 daN
PESO	5.600 kg



MM8

CARRO CINGOLATO	
Larghezza	2.000 mm
Larghezza suole	400 mm
MOTORE DIESEL	Tier 4 Final
Potenza motore	154 Hp / 115 kW
ANTENNA	
Forza di tiro	10.000 daN
Forza di spinta	4.700 daN
TESTA DI ROTAZIONE	
Coppia max.	19.000 Nm
Giri max.	144 rpm
MORSE	Standard
Passaggio max.	370 mm
Diametro min. di presa	50 mm
Forza di chiusura	17.700 daN
Coppia di svitamento	23.500 Nm
ARGANO DI SERVIZIO	
Standard: tiro diretto massimo.	2200 daN
PESO	14.300 kg

► **MM8 per micropali, ancoraggi e carotaggi inclinati**

Introdotta sul mercato l'anno scorso, è dotata di un motore Deutz da 156 CV Tier 4 Final, un'antenna con tiro fino a 10.000 kg e una testa con coppia massima di 19000 Nm e velocità massima di 144 giri/min (1000 giri/min con la testa in versione per carotaggi), la MM8 è stata progettata per una totale flessibilità di movimenti.

► **MI2 per geotecnica**

Perfetta per eseguire tutti i lavori di difficile accesso ed è appositamente studiata per avere un peso di 2650 kg anche quando a bordo sono presenti tutti gli optional: martello idraulico, SPT automatico, pompa acqua triplex, gabbia di sicurezza. Questo permette al perforatore di trasportarla facilmente su un rimorchio con massa complessiva al traino di 3500 kg.

Case history: Estonia

La forza di Massenza è saper interpretare le esigenze del cliente, superare le difficoltà tecniche e rispondere con una macchina adeguata a esigenze sempre diverse. L'azienda ha appena consegnato in Estonia una nuova MI8. La richiesta era di avere una perforatrice personalizzata, adatta per pozzi d'acqua, ricerche minerarie, geotecnica, che rispettasse rigorosi parametri: la macchina in questione, infatti doveva essere certificata CE, in grado di effettuare carotaggio wireline inclinato a 45° fino a 800-1000 m con aste NQ e perforazione con elica continua (fino a 20 m profondità e 114mm di diametro). Oltre a ciò, la richiesta prevedeva tra le altre, che la perforatrice potesse anche effettuare pozzi d'acqua con perforazione con martello fondo foro (114mm e 178mm) e a circolazione inversa.

Essendo la situazione geologica del suolo estone assai complicata e varia, la perforatrice doveva necessariamente essere in grado di lavorare in tutti i tipi di terreno. Non solo: solitamente le condizioni climatiche in Estonia sono piuttosto umide e vi è abbondante presenza di foreste temperate, i cantieri possono essere posizionati in zone di ostico accesso, con paludi fangose. Per questi motivi il cliente aveva richiesto un carro cingolato con una specifica pressione al suolo che permettesse di accedere a qualunque area lavorativa, anche quella dalle condizioni del suolo più proibitive.

Di seguito le caratteristiche principali della macchina MI8 appena consegnata in Estonia:



- ▶ Motore VM con massima potenza HP 156 (115 kW), in conformità con il regolamento Stage III B / Tier 4 interim.
- ▶ Cofano insonorizzato.
- ▶ Pannello di controllo idraulico sul braccio.
- ▶ Capacità di perforazione ad angolo fino a 45°.
- ▶ Tiro di 12000 kg con motoriduttore e catena.
- ▶ Argano da 3160 kg.
- ▶ Argano wireline con 1000 m di fune.
- ▶ Morsa idraulica doppia con centratori idraulici e passaggio 310mm e parapolvere.
- ▶ Estrattore casing con tiro 25000 kg.
- ▶ Testa multipurpose di Eurodrill modello RH 15 X a 8 velocità con coppia massima 10660 Nm e velocità massima 1000 RPM.
- ▶ Pompa Acqua Triplex con portata massima 200 l/min e pressione massima 50 Bar.
- ▶ Pompa schiuma con capacità massima 50 l/min (13.20 Gpm) e pressione massima 50 bar (725 psi).
- ▶ Sistema di lavaggio.
- ▶ Lubrificatore con capacità 25 m3/min e max pressione 30 bar.
- ▶ Contenitore per aste montato sul lato della perforatrice e facilmente smontabile per N.10 PQ aste lunghe 3 metri.
- ▶ Sistema di registrazione per i parametri di perforazione.

Questa perforatrice MI8 è già al lavoro in Estonia e ha già portato a termine diversi cantieri per l'esecuzione di pozzi d'acqua e investigazioni del sottosuolo, ottenendo, con grande soddisfazione del cliente, l'estrazione di una carota praticamente perfetta. ◀



INFO

Massenza Fu Giuseppe Impianti di Perforazione s.r.l.

Via Emilia, 58/E/F
43012 Parola (PR)
Tel.: +39 0521 825284
info@massenzarigs.it
www.massenzarigs.it